

# うけどん

浪江町生まれのお米の妖精  
お餅の体にいくらの髪の女の子  
どんぶりに乗って生活してます



## 鮭の帽子

常にかぶっている帽子。  
実は生きていて、感情を目で語る。

## どんぶり

うけどんが生活する上で欠かせない乗り物。  
大堀相馬焼の器がお気に入り。

### うけどんの仲間たち



うけどんのばっば



うけどんのじっち



あだたらちゃん  
(いとこ)



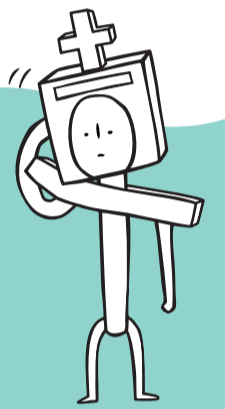
うけどんのパパ



うけどんのママ



ブラックうけどん  
(友達)



十日市マン

## 大堀相馬焼



300年以上の歴史を持つ、  
国の伝統的工芸品



うけどん公式ポータルサイト

うけどん広場



## トルコギキョウ



一輪を大輪に  
花の一大産地化を目指して



うけどん公式ツイッター  
@ukedon\_namie

