



までいに  
育てたねえ～



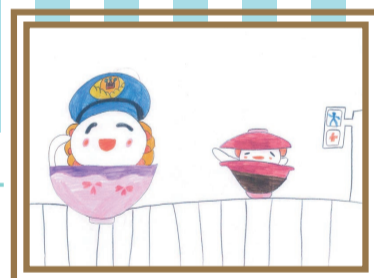
**トルコギキョウ**

「花のまち浪江町」を目指し栽培されているトルコギキョウ。大きな花を咲かせ、品質が良いと高い評価を得ています。旬は6月から8月、道の駅なみえなどで販売されます。

**6** 2022 - 令和4年 -  
**JUNE**

浪江町の行事  
上旬：日山の山開き

2021 なみえ文化作品コンクール  
小学生の部 / 佳作



日 SUN	月 MON	火 TUE	水 WED	木 THU	金 FRI	土 SAT
			1	2	3	4
5	6	7	8	9	10	11
12	13	14	15	16	17	18
19	20	21	22	23	24	25
26	27	28	29	30		

浪江弁 / 「までい」：大切、大事  
「いいした」：いいね!